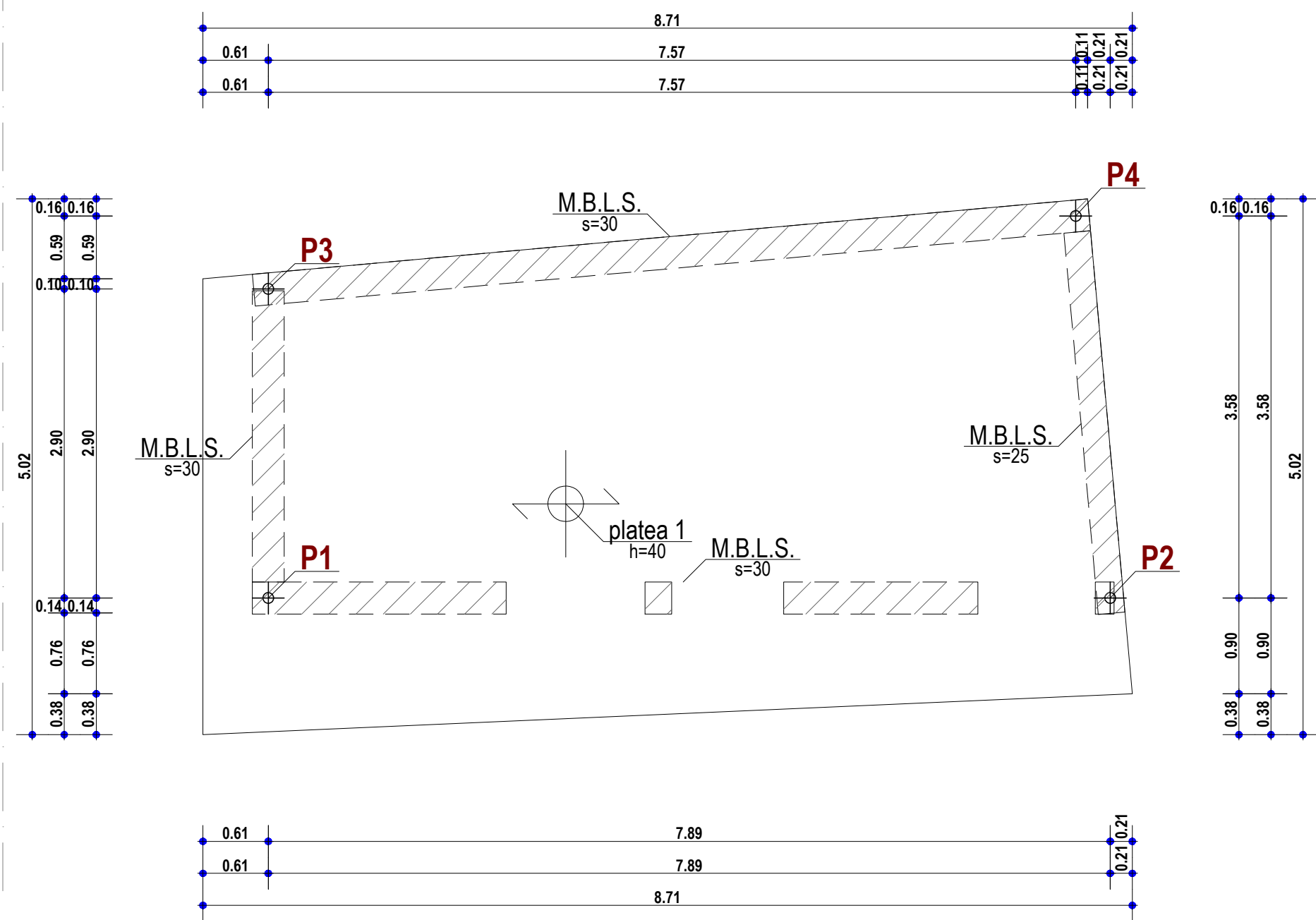
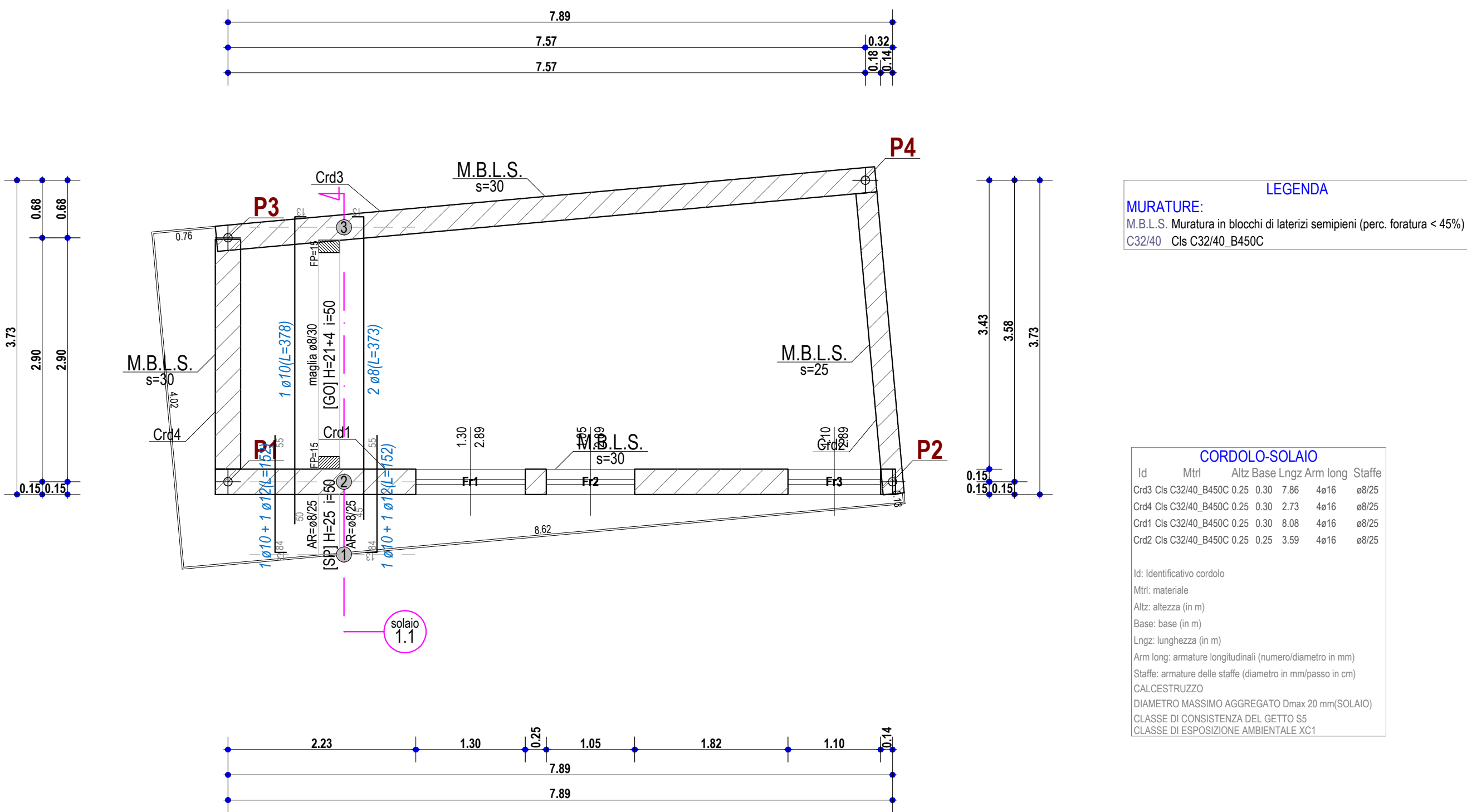


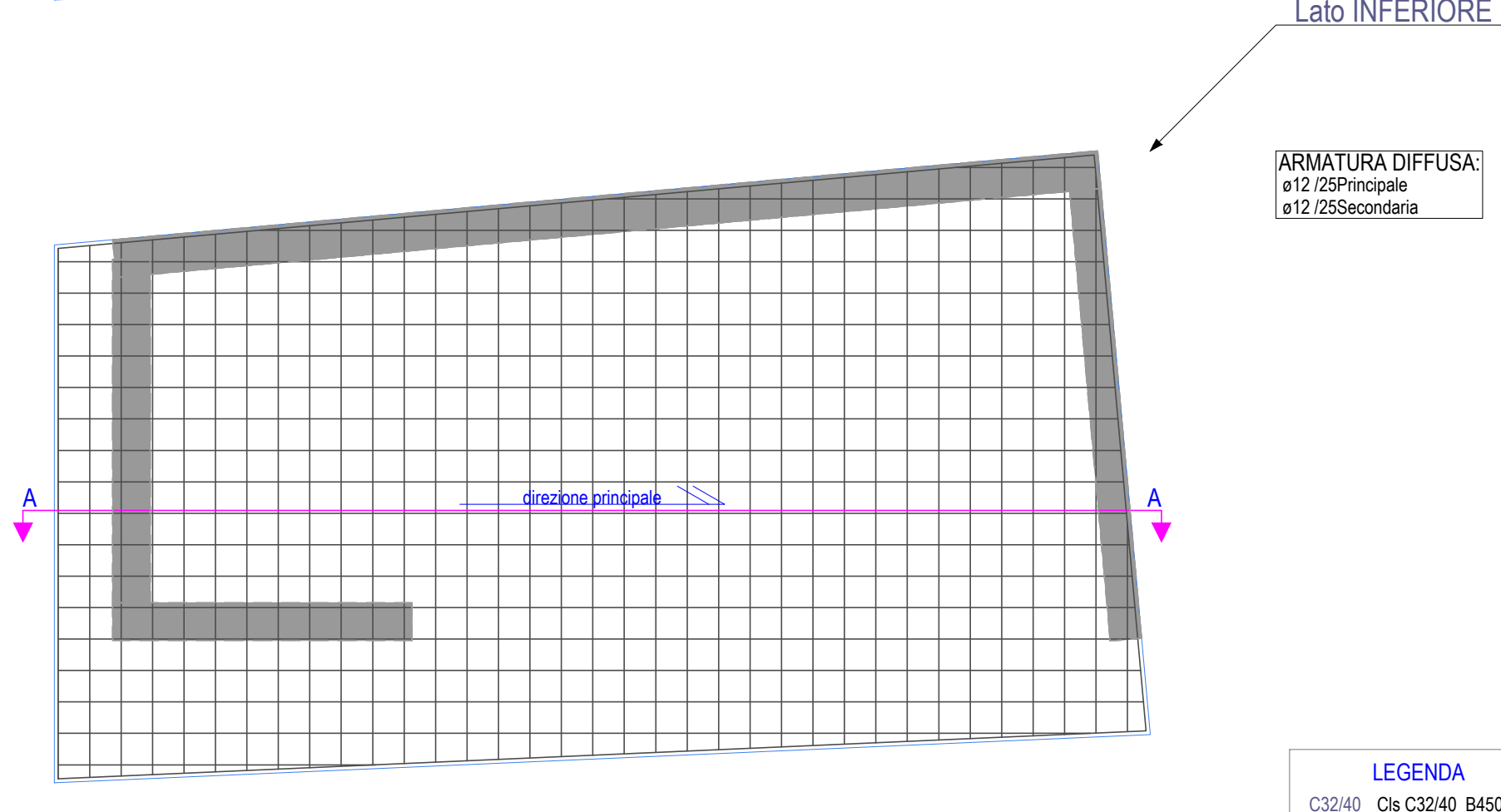
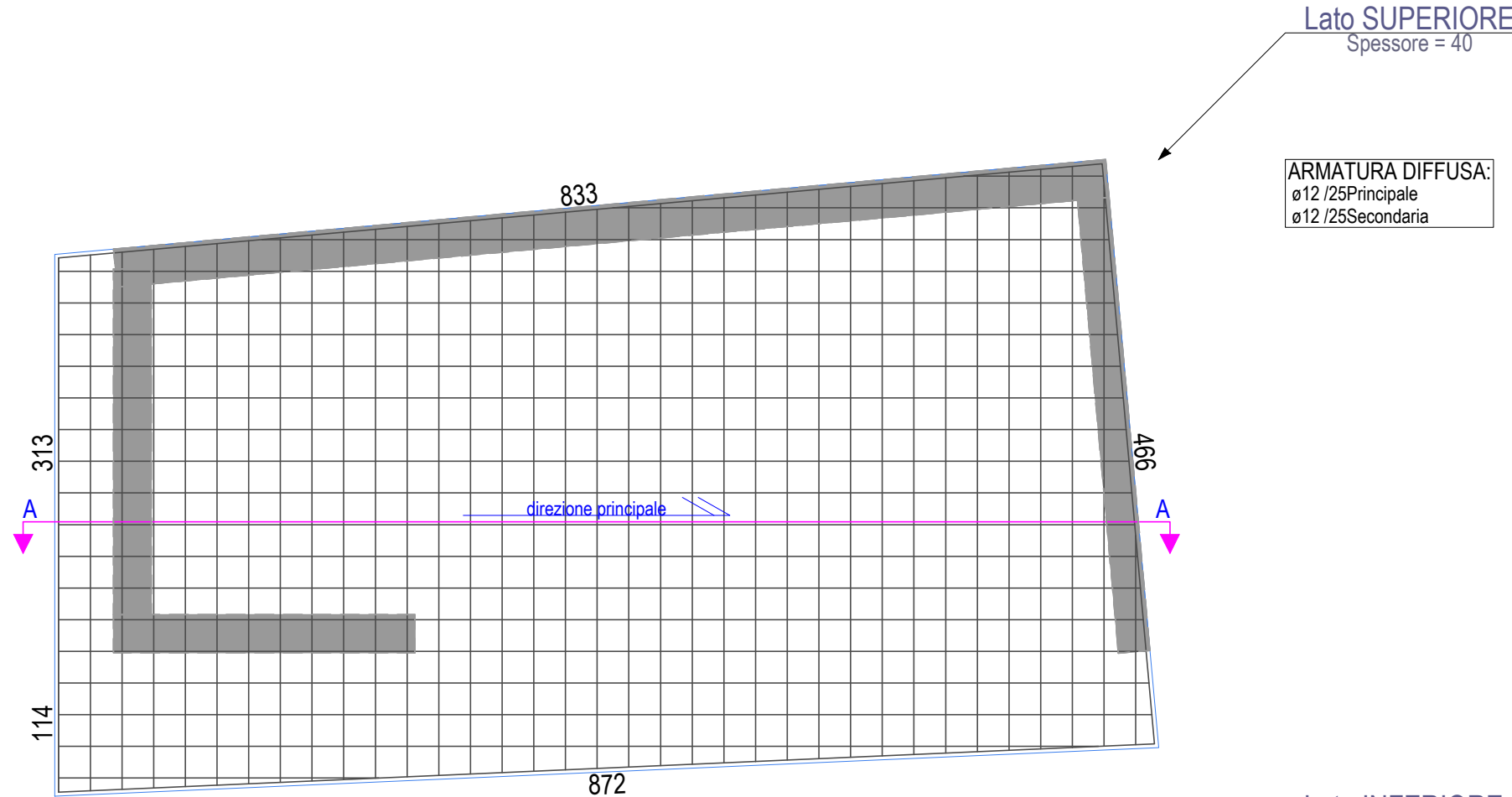
FONDAZIONE



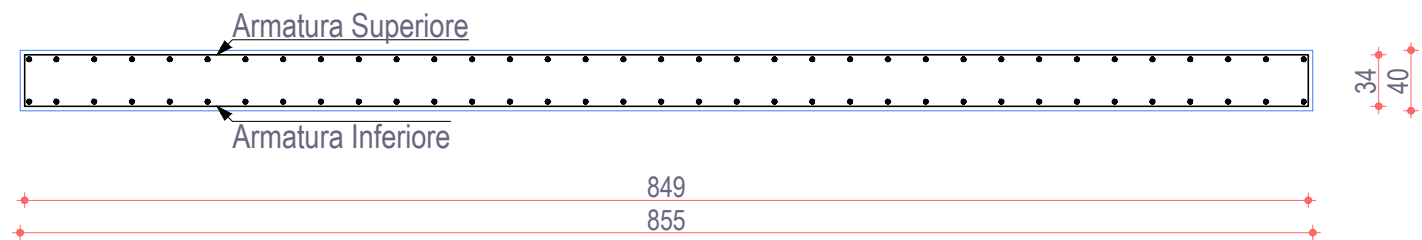
PIANO TERRA



PLATEA 1
Fondazione

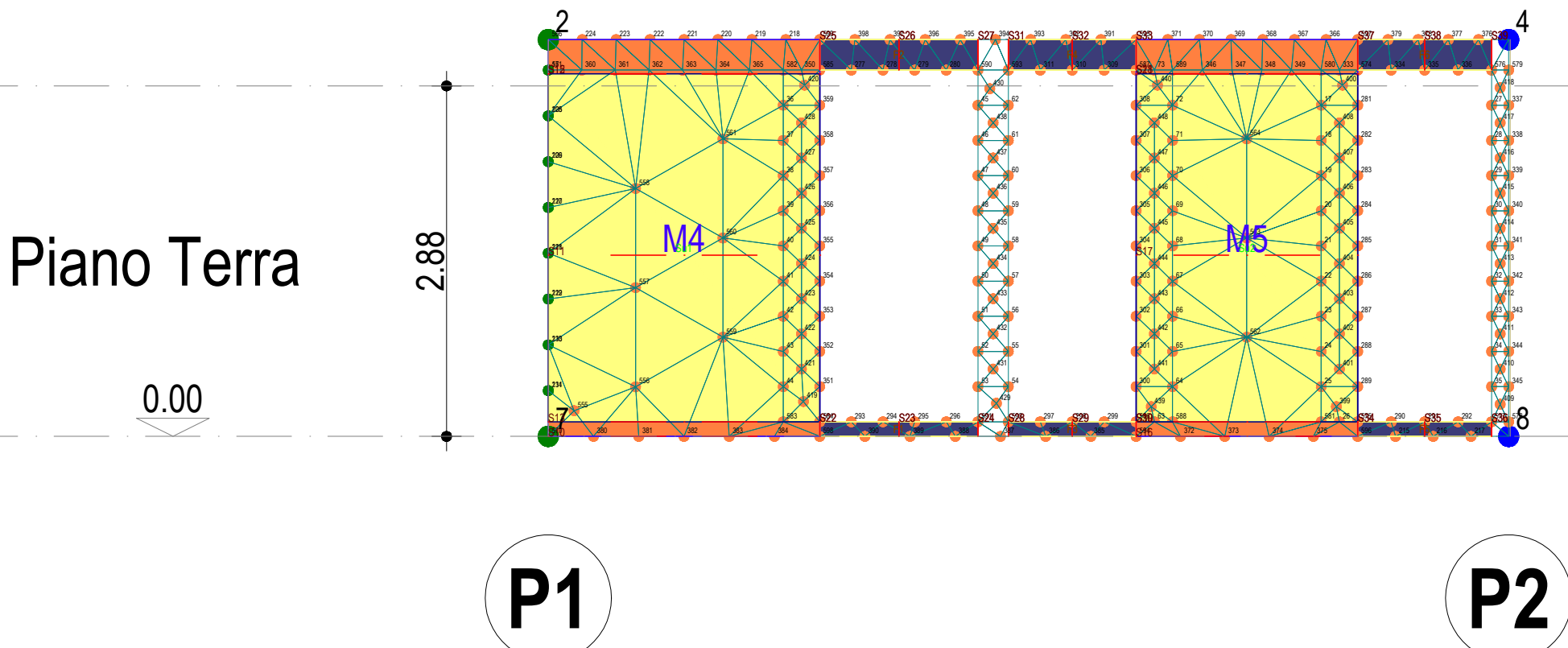


Sezione A-A

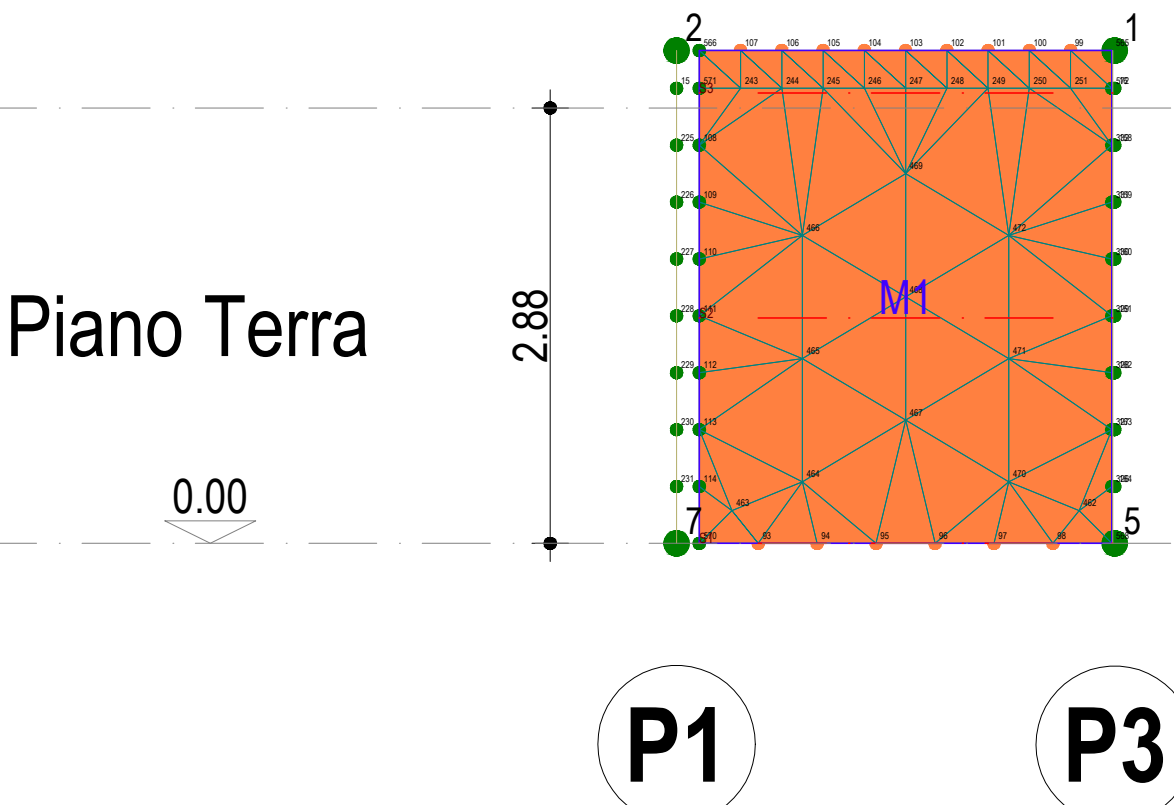


PLATEA	
Cl. C28/35, B450C	
Mtr: materiale	
Altr: altezza (in m)	
Base: base (in m)	
Lgr: larghezza (in m)	
Arm long: armature longitudinali (numero/diametro in mm)	
Staffe: armature delle staffe (diametro in mm/passi in cm)	
CALCESTRUZZO	
DIAMETRO MASSIMO AGGREGATO Dmax 20 mm (PLATEA)	
CLASSE DI CONSISTENZA DEL GETTO S5	
CLASSE DI ESPOSIZIONE AMBIENTALE XC2	

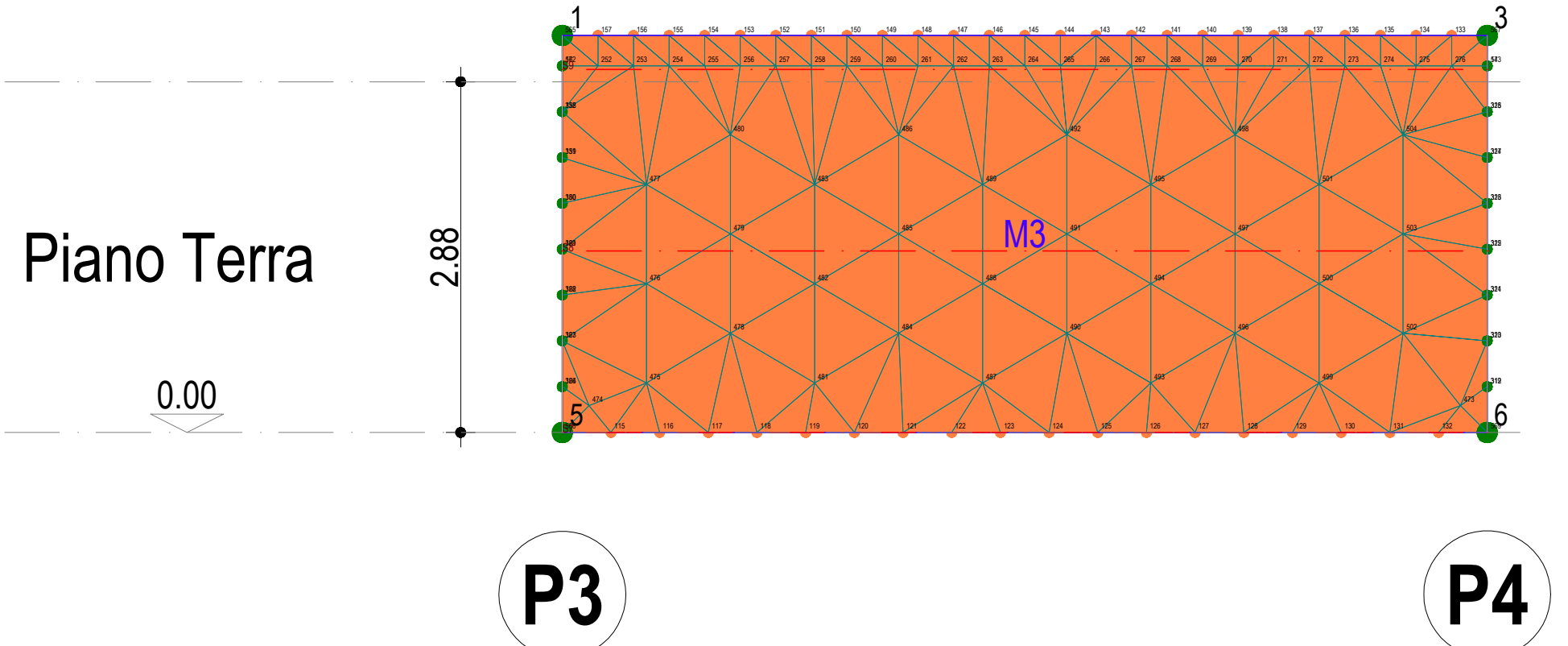
Allineamento P1-P2



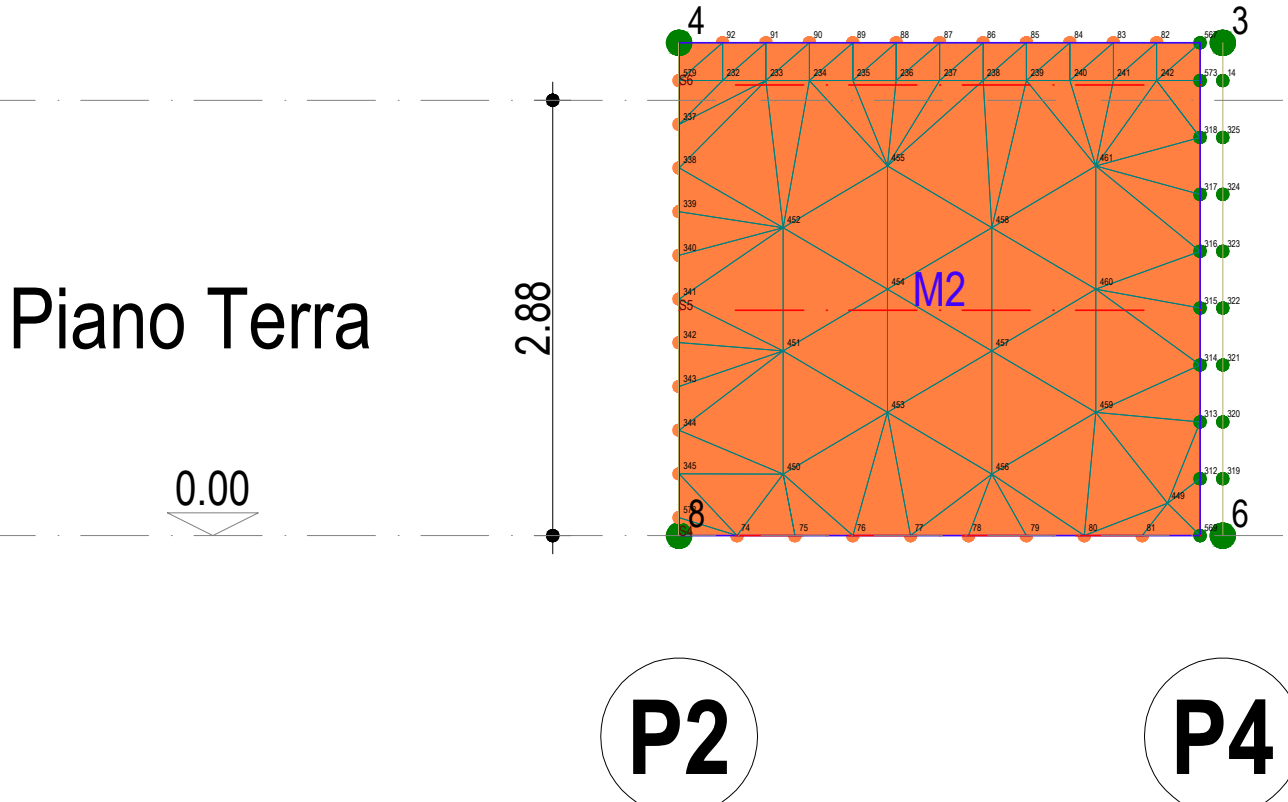
Allineamento P1-P3



Allineamento P3-P4



Allineamento P2-P4



FONDAZIONE OPERE LAICHE PALATINE

Fondazione di diritto privato - DPR 29.10.2010 n. 263

Presidente Dott. Michele Virgilio

ACQUAVIVA DELLE FONTI (BARI)

EX RICOVERO DI MENDICITÀ UMBERTO 1°

Edificio tutelato ai sensi dell'art. 10 del D.Lgs 42/2004

Proprietà FONDAZIONE OPERE LAICHE PALATINE

PROGETTO DI POLO PLURIFUNZIONALE
INTERGENERAZIONALE

Progetto architettonico

Dott. Ing. A. Bruno

Dott. Arch. G. Fraccascia

Consulenza impiantistica

Per. Ind. Biagio Montesano

Consulenza geologica

Dott. Geol. Vincenzo Casucci

Consulenza archeologica

Dott. Archeologo Lorella Lamanna

Consulenza conservazione

Restauri del Sole

apparati decorativi

RESPONSABILE DEL PROCEDIMENTO Dott. Ing. G. Didonna

PROGETTO
BLOCCO SERVIZI
CARPENTERIA
RAPP. 1:50